

社員のおうちをご案内

「木の香る住まい」での「暮らし方」をぜひご体感ください。

ご予約制です

ご予約は下記お電話番号、または各会場 QR よりお申込みください。

※ご予約後、詳しい地図をお渡しいたします。

☎0120・096・112

4/17
SAT

熊本市



1. 東区画図

現地ご案内 10:00-17:00

2階建て / 4LDK / 築5年

家族の憩う、
明るく開放的な吹き抜けリビング



予約 QR

▽ダイニングの天井高を抑え、空間に変化を
▽リビングの延長としても使える、ぐるりと回れるウッドデッキ

敷地面積：212.70㎡ (64.34坪) 延床面積：117.71㎡ (35.60坪)
1階面積：74.45㎡ (22.52坪) 2階面積：43.26㎡ (13.08坪)



2. 北区梶尾町

現地ご案内 10:00-17:00

2階建て / 3LDK+ スキップフロア / 築半年

スキップフロアに半地下空間、
遊び心のある住まい



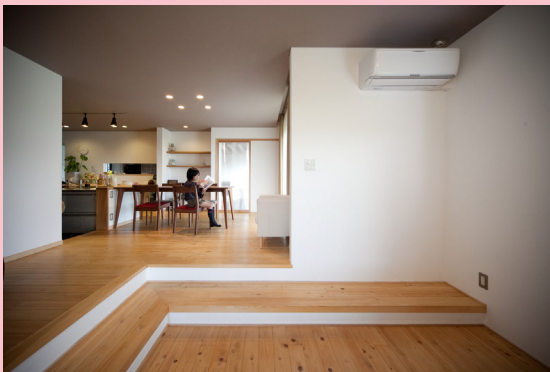
予約 QR

▽将来の暮らしも見据えて、1階に寝室を
▽玄関から洗面～脱衣室まで一直線の、帰宅後にうれしい動線

敷地面積：301.98㎡ (91.34坪) 延床面積：119.13㎡ (36.03坪)
1階面積：86.64㎡ (26.20坪) 2階面積：32.49㎡ (9.82坪)

4/18
SUN

合志市



3. 合志市 S 邸

オンライン 9:30 / 現地ご案内 10:30-17:30

2階建て / 4LDK+土間 / 築9年

窓の向こうに緑を感じる
段下がりリビング



予約 QR

▽玄関からそのまま入れる土間続きのキッチン
▽通り土間に薪ストーブ、カフェのような落ち着く空間

敷地面積：500.00㎡ (151.25坪) 延床面積：139.43㎡ (42.17坪)
1階面積：128.60㎡ (38.90坪) 2階面積：10.83㎡ (3.27坪)



4. 合志市 M 邸

現地ご案内 10:00-17:00

2階建て / 3LDK / 築8年

寝室を1階に設けて、
平屋のような暮らしを



予約 QR

▽季節の日差しを上手に取り入れる北側リビング
▽ダイニングからつながる広々ウッドデッキ

敷地面積：232.30㎡ (70.27坪) 延床面積：105.59㎡ (31.94坪)
1階面積：73.10㎡ (22.11坪) 2階面積：32.49㎡ (9.83坪)



熊本の木の家

新産の住まいは、これまで15作品でグッドデザイン賞受賞

新産住拓株式会社

熊本市南区近見8丁目9-85

■建設業許可 県知事(特-30)第14465号 ■宅建免許 県知事(5)第4058号 ■一級建築士事務所 / 県知事登録第2586号

新産住拓公式 @shinsan_jyutaku



てまひま
SHINSAN
新産住拓株式会社