

東区で宅地をお探しの方ぜひご覧ください!

4月29日(木・祝)
同時開催※
10:00~17:00

東区 山ノ神 分譲地販売会

〈建築条件付宅地分譲〉

※裏面の“知っ得! 壁の中大公開!”と同時開催です

- 山ノ内小学校まで徒歩約4分
- 東町中学校・錦ヶ丘中学校校区
- 益城熊本空港I.C近く交通に便利
- 閑静な住宅街

今回販売3区画

1,550万円~1,722万円

3.3㎡(坪)単価
28万円台~

【物件概要】

- 所在地/熊本市東区山ノ神1丁目3272番11他
- 交通/小峯3丁目バス停 徒歩4分
- 総区画数/11区画 ■今回販売区画数/3区画 ■地目/宅地
- 用途地域/第2種中高層住居専用地域 ■建ぺい率/60% ■容積率/150%
- 土地面積/176.49㎡(53.38坪)~184.81㎡(55.90坪)
- 道路幅/約5.0m ■給排水/公営上水道、公共下水道
- 電気/九州電力 ■ガス/都市ガス
- 学区区/山ノ内小、東町中、錦ヶ丘中(緩衝校)

担当: 村部/曾我

こちらからも
ご案内予約いただけます ▶

見学予約QR



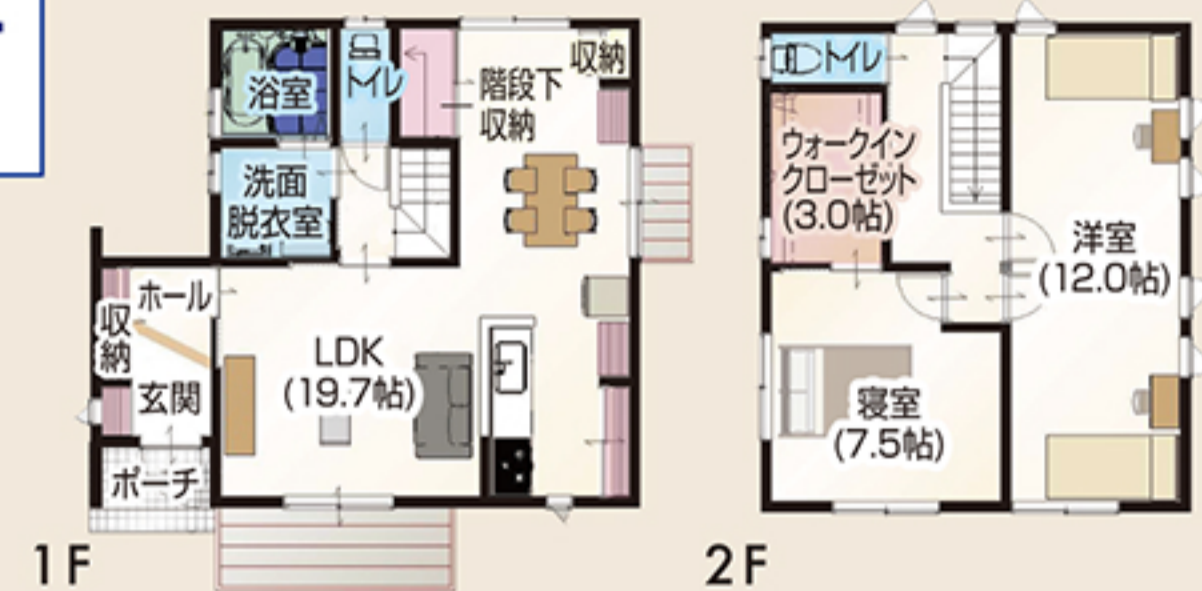
11号地 新築セットプラン

11号地に以下の建物を建てた場合のセットプランです。

- 長期優良住宅
- 耐震等級3
- オール電化



完成イメージ図



照明、カーテン、外構、消費税込
土地代 1,550万円
建物 2,180万円
販売価格 3,730万円

2LDK 2階建

- 敷地面積/177.88㎡(53.80坪)
- 延床面積/ 97.71㎡(29.55坪)
- 1階/ 51.34㎡(15.53坪)
- 2階/ 46.37㎡(14.02坪)

お支払い例※ 月々68,874円 ボーナス払い(年2回)143,616円

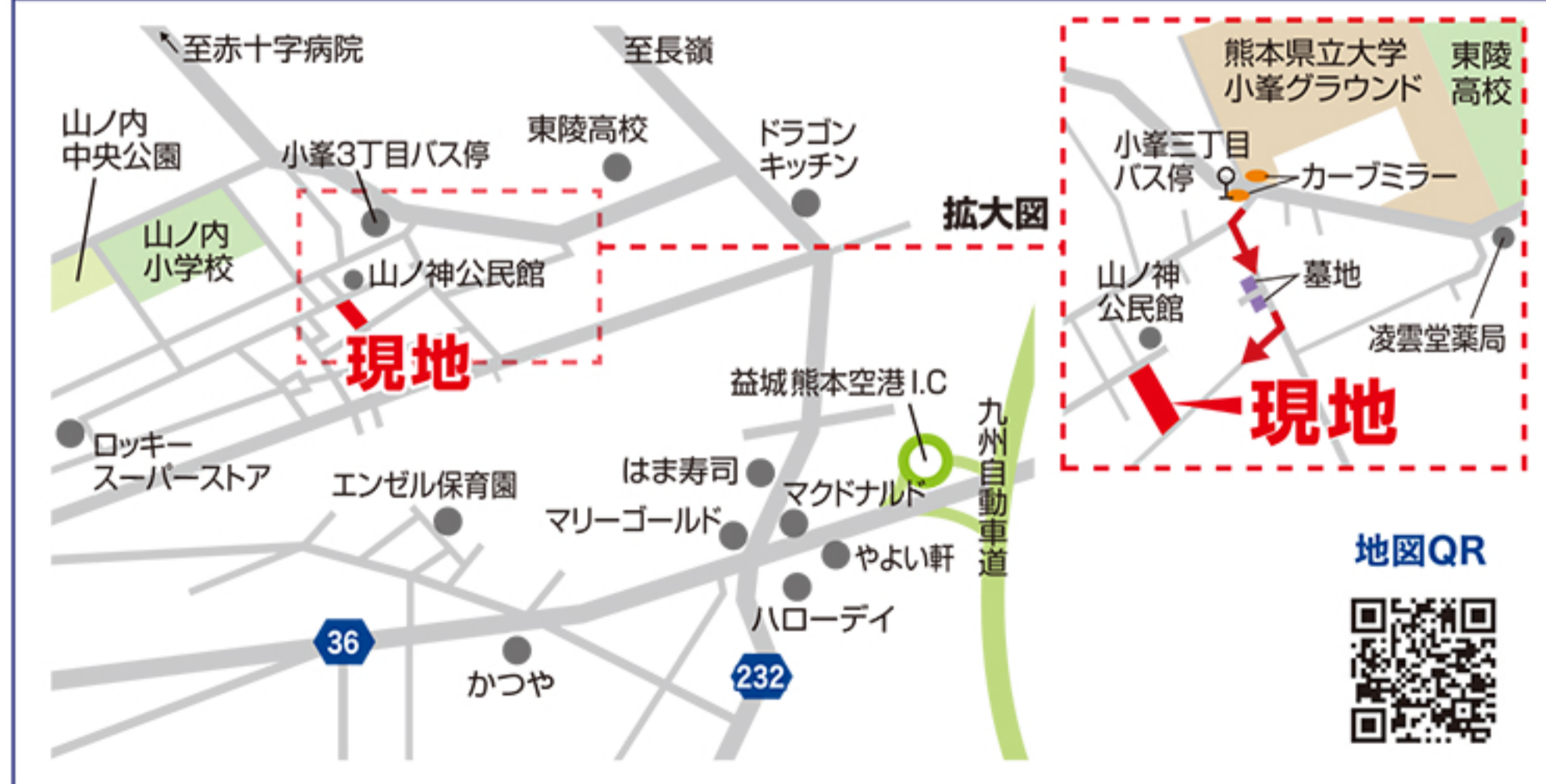
3,300万円を借り入れた場合(自己資金430万円) ●変動金利 [35年払い] 金利0.975% 熊本銀行
※基礎補強が必要な場合は、購入される方のご負担となります。※エアコン工事、諸費用は別途になります。※お客様の状況・金利の変動により、月々のお支払いが変動する場合がございます。他例もございます。お気軽にご相談ください。※掲載の金利は2021年4月時点のものです。

区画図

■ = 今回販売区画



所在地MAP (裏面の“知っ得! 壁の中大公開!”と同会場です)



地図QR



【建築条件付宅地分譲とは】この土地は、土地売買契約後3カ月以内に当社と住宅建築請負契約を結んでいただくことを停止条件として販売いたします。期間内に住宅建築請負契約が成立しない場合は、土地売買契約は無効となり、申込金その他お預かりした金銭は全額無条件で返還いたします。

ホームページでも
ご案内中です ▶



熊本の木の家

新産の住まいは、これまで15作品でグッドデザイン賞受賞

新産住拓株式会社

0120・096・112

熊本市南区近見8丁目9-85
■建設業許可 県知事(特-30)第14465号
■宅建免許 県知事(5)第4058号
■一級建築士事務所/県知事登録第2586号