

山を楽しみ、木を学ぶ!

葉付き乾燥材生産現場ウォッチング

# 山へ行くツアー

住まいに使われる木材は、その住まいと同じ気候風土で育った  
近くの山の木を使うことが理想とされています。

新産住拓は地域材を使った住まいづくりにこだわり、  
人吉・球磨の木を天然乾燥し、加工まで行っています。  
木材生産の過程を肌で感じていただけるツアーです。

ぜひご家族皆様でご参加ください。

山の空気は  
最高!



SHINSAN

# 山へ行こうツアー

近くの山の木でつくる「てまひま」を見に行きませんか

住む人にこちよく、健やかに暮らしていただきたい  
木へのこだわり～「てまひま」は、そんな願いから

## 太陽と風の恩恵を受けてじっくりと天然乾燥

### 天然乾燥材は、何がいのの？

- 木材の色・つやがいい～経年美が楽しめます
- 木の香りがいい～木の香りに包まれた住まいでリラックス

### 天然乾燥には、どの位時間をかけているの？

- ご建築されるお住まいの木材の準備は1～2年前から始まっています。
- Step2～3のように、太陽と風の自然エネルギーを使ってじっくりと乾燥しています。



Step1

五十年余りの四季を経て育った木を9月から2月頃までの「切り旬」と呼ばれる時期に伐採

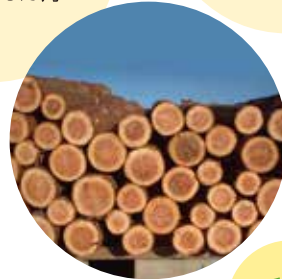


Step2

伐採後、葉を付けたまま山で「葉付き乾燥」～約3カ月

Step3

原木乾燥、粗挽き製材後、天然乾燥～1年から2年



最新鋭の機械を使った木材加工の様子もご案内！  
私たちの工場も木の香りでいっぱいです！

### 近くの山の木は何がいのの？

- 住まいと同じ気候風土で育った木は理想的。「木の地産地消」を目指しています。
- 輸入材に比べ、輸送コストを軽減(いいものを安く提供)
- 輸送にかかる化石燃料～CO<sub>2</sub>を削減(環境にやさしい)

- 参加費(昼食代)／大人(弁当): 1,000円、お子様(おにぎり弁当): 500円  
※未就学児で弁当のお申込みがない場合は無料です。
- 定員／80名

お問合せ・お申込み

## 新産住拓株式会社

# 0120-096-112

Instagram 新産住拓公式  
@shinsan\_jyutaku



新産住拓の住まいづくりや  
事例集はこちら



集合場所／新産住拓本社 本社／熊本市南区近見8丁目9-85

